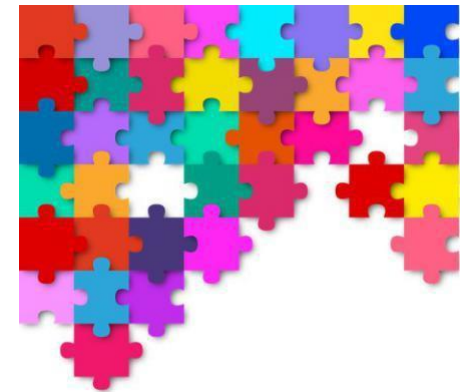




SAPIENZA
UNIVERSITÀ DI ROMA

Orientamento in rete

Progetto di riallineamento
sui saperi minimi



Info e contatti

Responsabile del progetto
Prof. Giuseppe Familiari

Coordinamento didattico
Prof.ssa Fatima Longo

<https://www.uniroma1.it/pagina/orientamento-rete>
Facebook: Orientamentoinrete Sapienza
orientamentoinrete@uniroma1.it
06-49697706; 06-3331813; 347-6590239 (anche whatsapp)

*“Chi dice che è impossibile non dovrebbe
disturbare chi ce la sta facendo”
Albert Einstein*

Il progetto

L'iniziativa Orientamento in rete offre interventi di formazione e di riallineamento sui saperi minimi in italiano e in inglese, in presenza e online, finalizzati a preparare al meglio gli studenti dell'ultimo e penultimo anno di Scuola secondaria di secondo grado ad affrontare le prove d'ingresso ai corsi di area biomedica e psicologica e gli esami del primo anno di corso: corsi online, esercitazioni, informazioni e materiali utili sono messi a disposizione degli studenti sulla piattaforma Moodle Sapienza.

Possono accedere ai corsi sia singoli studenti, universitari e non, sia gli studenti delle scuole convenzionate nell'ambito del protocollo d'intesa con l'Ufficio Scolastico Regionale per il Lazio.



I corsi e le iniziative

Il progetto prevede le seguenti attività:

Corsi (in piattaforma o in aula)

Data l'emergenza COVID i corsi si terranno con docenti o studenti in modalità sincrona/asincrona o in aula secondo le seguenti opzioni:

- 19 dicembre 2020- 31 luglio 2021: in lingua italiana;
- 19 – 31 luglio 2021: in lingua inglese;
- 19 – 31 agosto 2021: in lingua italiana.

L'accesso ai corsi prevede un pagamento di €70 per le Facoltà biomediche.

Ciascun ciclo prevede 140 ore di cui 60 ore di esercitazioni e simulazioni con studenti in presenza o in piattaforma e 80 ore di lezioni con docenti articolate come segue:

Biologia I	14 ore
Biologia II	13 ore
Chimica	18 ore
Fisica	10 ore
Matematica	10 ore
Logica	10 ore
Cittadinanza e Costituzione	5 ore
Totale	80 ore

Per Psicologia

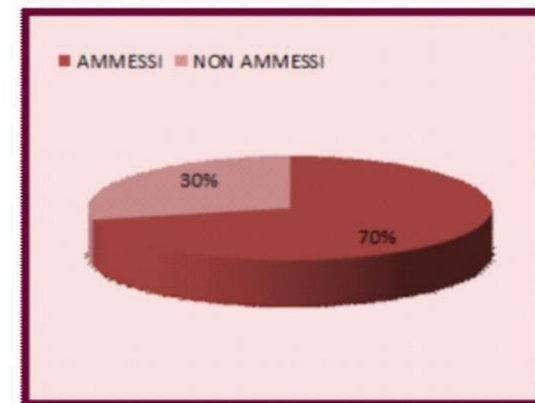
19 – 31 agosto 2021 (Lun-Ven 8.15- 13.15): in lingua italiana; 40 ore di logica, biologia, matematica a fronte di un pagamento di €40

Vivi una mattina universitaria

Le Facoltà coinvolte sono aperte a piccoli gruppi di studenti, 10-15 studenti al giorno - selezionati da ciascuna scuola - per partecipare a una mattinata di lezioni e vivere da vicino l'esperienza del contesto universitario.

I risultati

Su 1500 studenti iscritti ai corsi Orientamento in rete, oltre il 70% sono stati ammessi alle facoltà biomediche. Ad una survey il 95% degli studenti ha risposto che consiglierebbe i corsi ad un amico



Testi consigliati

Unitutor Medicina 2021, teoria ed esercizi ed. Zanichelli

Unitutor Professioni Sanitarie 2021 teoria ed esercizi ed. Zanichelli

Editest teoria ed esercizi per Medicina, Professioni sanitarie e Psicologia ed. Edises, 2021

"ArtQuiz Simulazioni" ed. Giurleo, 2021

"1000 quiz per l'ammissione in Medicina in lingua inglese" Edizioni Edises