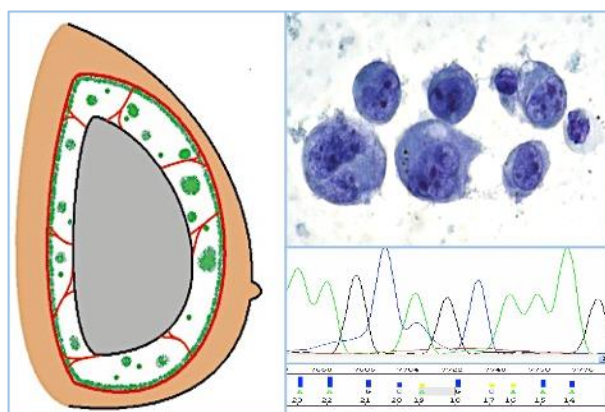




## **SEMINARIO**

# **Il linfoma anaplastico a grandi cellule associato a impianti protesici mammari (BI-ALCL): la sfida di una malattia “nuova”**



**Arianna Di Napoli**

Dai primi casi aneddotici al suo riconoscimento da parte dell'Organizzazione Mondiale della Sanità quale entità distinta di linfoma T periferico associato alla presenza di protesi mammarie, le nostre ricerche hanno seguito le molteplici fasi della conoscenza di questa patologia contribuendo a definire gli aspetti epidemiologici, clinici e patologici che la caratterizzano. L'identificazione dei controversi meccanismi responsabili della patogenesi del BI-ALCL è l'attuale obiettivo dei nostri studi.

**Giovedì 18 giugno 2020 ore 11:00**

Dipartimento di Medicina Clinica e Molecolare  
Facoltà di Medicina e Psicologia

Indirizzo web della videoconferenza su Google Meet

<https://meet.google.com/jde-nvqy-pvu>