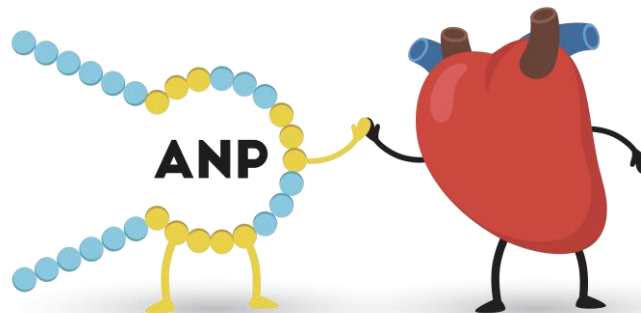




## SEMINARIO

# “Implicazioni fisiologiche, patologiche e terapeutiche del peptide natriuretico atriale nell’apparato cardiovascolare”



Speranza Rubattu

**Abstract:** Il peptide natriuretico atriale (ANP), un ormone cardiaco scoperto 40 anni fa nei miocardiociti atriali, continua ad essere oggetto di intense ricerche e rappresenta una delle molecole più coinvolte nel mantenimento dello stato di salute dell’apparato cardiovascolare. Mediante la caratterizzazione di varianti molecolari del peptide, così come di livelli circolanti anomali, sono emerse informazioni chiave sulle sue implicazioni patologiche nelle principali malattie cardiovascolari. Il ruolo terapeutico di ANP è attualmente alla base di nuove strategie di cura. Il risultato più significativo dell’esperienza di ricerca ultraventennale, che sarà oggetto del seminario, è stato quello traslazionale con la possibilità di trasferire alla malattia umana ciò che il modello animale ha insegnato per primo. Tale risultato ha ampiamente compensato le difficoltà quotidiane della ricerca sperimentale.

**Mercoledì 9 dicembre 2020 ore 11:15**

Dipartimento di Medicina Clinica e Molecolare  
Facoltà di Medicina e Psicologia  
sul canale Meet

<http://meet.google.com/ivf-bcrz-pwj>