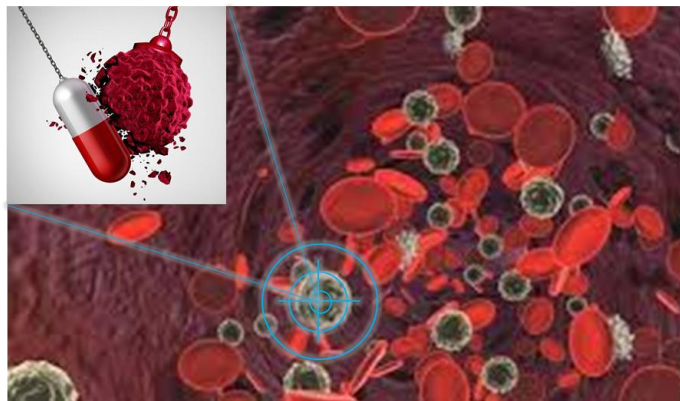




SEMINARIO

“MOLECULAR TARGETS FOR INNOVATIVE TREATMENT OF LEUKEMIA PATIENTS: MILESTONES, PROMISES AND PITFALLS”



Maria Rosaria Ricciardi

Abstract: Le leucemie acute sono malattie altamente eterogenee caratterizzate da numerose sotto-entità definite da un diverso background genetico/molecolare che si traduce in differenti risposte alle terapie standard e rischio di recidiva di malattia. Ciò ha reso necessario negli anni, un'intensa attività di ricerca volta ad esplorare innovativi approcci terapeutici mirati. In questo seminario verranno discusse le più importanti ricerche eseguite anche dal nostro gruppo nel campo delle alterazioni proteomiche e metaboliche e le conseguenti acquisizioni e limitazioni che hanno caratterizzato questo percorso “on going” dell’ematologia traslazionale volto a identificare nuovi bersagli molecolari verso i quali indirizzare terapie mirate.

Venerdì 5 Novembre 2021 ore 12.15

Dipartimento di Medicina Clinica e Molecolare
Facoltà di Medicina e Psicologia

<https://meet.google.com/xoi-jcoe-jnt>